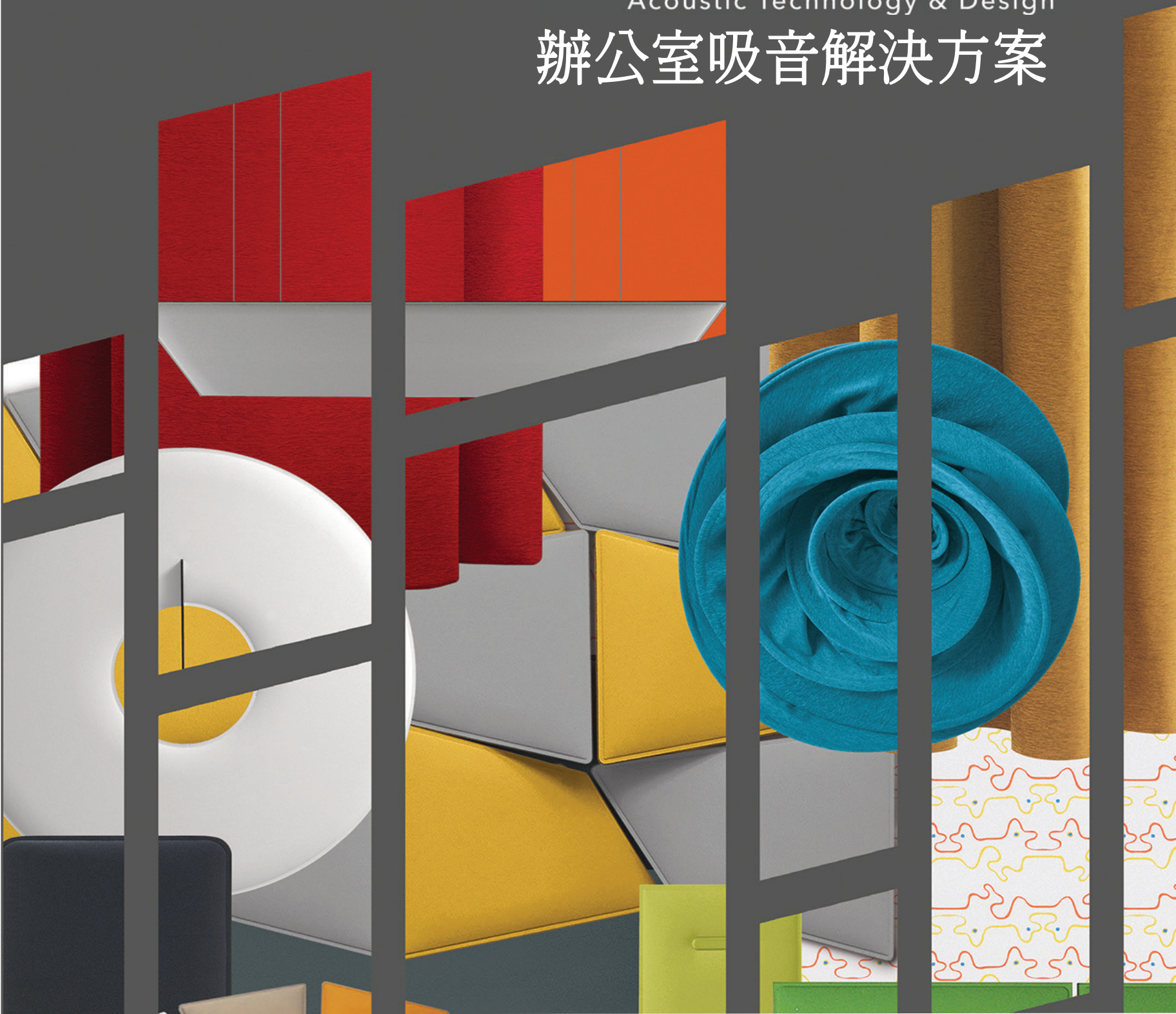


SNOWSOUND[®]

Acoustic Technology & Design

辦公室吸音解決方案



關於 Snowsound®

智能設計和製造，可提供最舒適的吸音聲學體驗。隨著對空間聲學舒適性的需求不斷增長，Snowsound推出了一系列高端吸音聲學解決方案與世界一流的技術，建築師，設計師共同合作設計出者不再需要隱藏它們的產品。美觀又實用，不僅Snowsound營造出更舒適的吸音聲學環境，而且還增強了任何給定空間的美感。

包括Michele De Lucchi，Alberto Meda和Alessandro Mendini在內的設計合作夥伴都提高了所合併空間的設計完整性。顏色，形狀和尺寸以及易於安裝的特性使其成為最靈活和用戶友好的吸音板，具有最廣泛的應用範圍和安裝可能性，從而為任何項目需求提供了解決方案。受自然啟發，Snowsound提供了創新技術，該技術模仿了剛落下的雪的性質，可以吸收聲音中的雜質並在當今的現代創意空間中實現最佳的聲音清晰度。

這項獲得多項殊榮的專利技術利用三種頻率的特性幫助實現了最佳的吸音效果，並採取了隔音措施，以防止不必要的混響，從而顯著增強了聲學體驗。不僅技術無與倫比，而且創新的設計在建築和設計領域也享有盛譽。每個系列都具有獨特的美感，可在創意空間中進行定制。探索Snowsound的吸音聲學解決方案套件，其中包括幾乎適用於任何空間的一系列安裝選項和配置，使Snowsound通用且靈活適用於任何應用。

SNOWSOUND®
Acoustic Technology & Design

設計

通過交付來提高生產力和娛樂性的環境，Snowsound吸音聲學解決方案可提供最舒適的聲學體驗。每個Snowsound吸音板均採用獨特的專利技術進行工程設計，以實現最佳的聲音吸收，實現完整的聲學清晰度。

目錄:

Baffle/ Baffle Oversize Clasp	3
Divider	4
Corner	5
Snowfront	6
Mitesco Desk	7
Mitesco Divider Screens Pli	8
Over	9
Minimal	10
Oversize Desk/ Pli Oversize	11
Pli	12
科技技術	13
為什麼選擇snowsound 吸音板.....	14



BAFFLE, BAFFLE OVERSIZE - BAFFLE系列通過以可自定的高度和方向從天花板上無縫懸掛，從而創造出獨特的設計美學和可自定義的效果，從而為設計師和建築師帶來通透而精緻的感覺，以實現真正的自定義外觀。



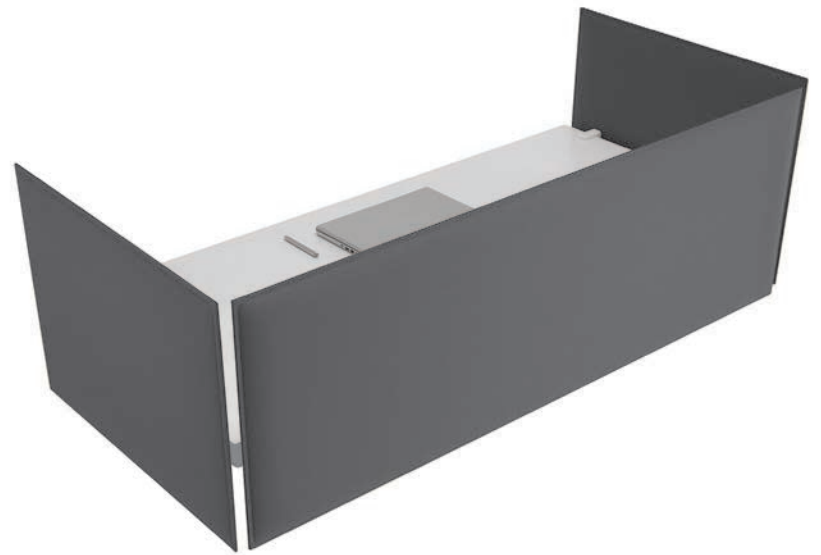


CLASP DIVIDER - 在Clasp divider 中，snowsound 纖維吸音聲學紡織品通過高度可調的系統固定在懸掛在鋼索線上的鉻金屬模組結構上，結構可自由配置並允許無限的成分。織物套是可移動的。

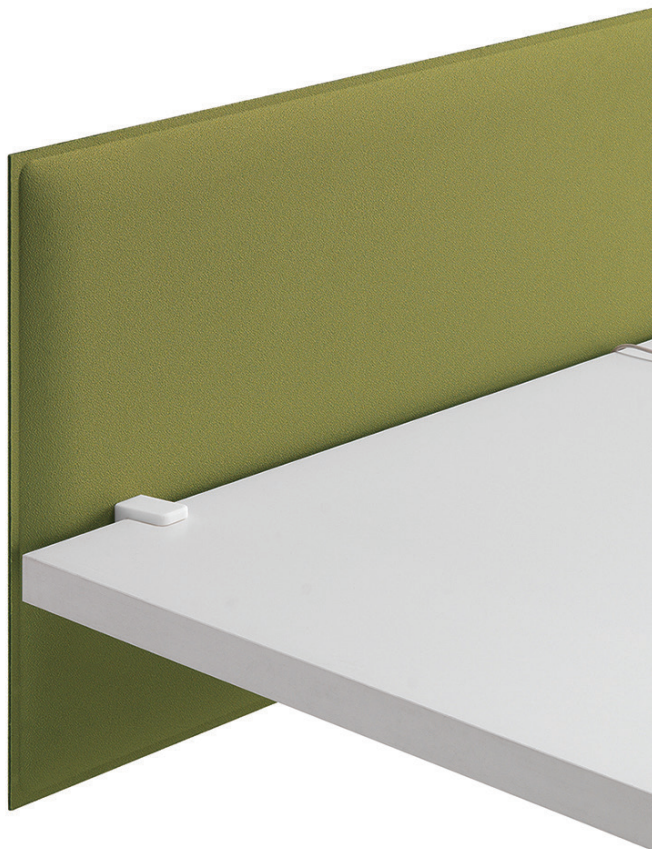


CORNER - Corner系列吸音板透過視覺障礙物來劃分工作空間，同時優化吸音聲學舒適度。35毫米超薄面板與桌面安裝硬件相結合，可無縫連接面板的“角落”。可以追溯到現有空間，或者在設計階段指定為建築元素。





SNOWFRONT - Snowsound 系列提供自定的高度視覺屏障和適度的屏幕。35毫米超薄面板貼附在工作表面上，提供雙重解決方案，既具有私密性又具有吸音聲學舒適性。該系統可以追溯到現有空間，或者在設計階段指定為建築元素。





MITESCO - 由Michele De Lucchi設計的MITESCO吸音板散發出圓滑而精緻的外觀，同時提供模組化功能以實現真正的靈活性。可安裝在牆壁，天花板上，也可以定向為獨立的聲音分隔器。無論是壁掛式還是獨立式，這些吸音板都具有多功能性和模組化特性，可為辦公室及其他場所營造出屏風隔板或辦公桌隔板的效果。





MITESCO DIVIDER SCREENS - 3層或4層結構的粉末塗層支撐鋼架，每側的安裝板上均帶有底座可安裝吸音板



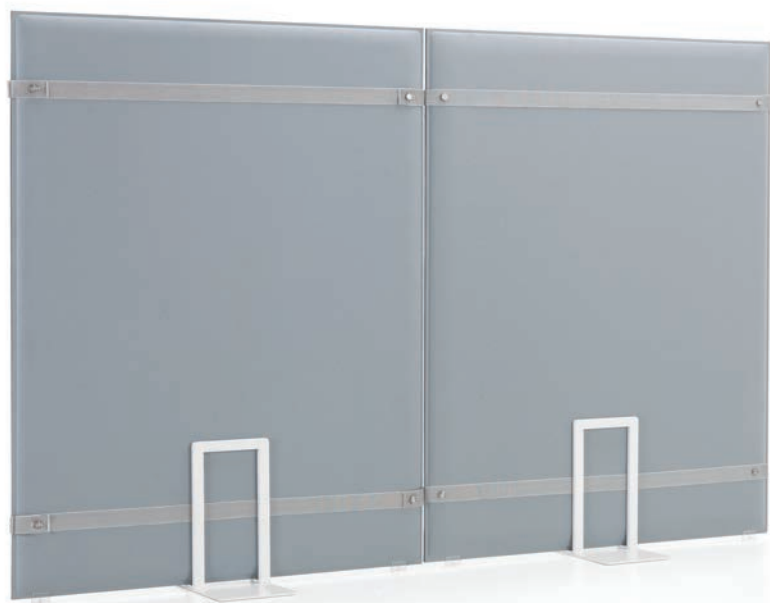
PLI OVER - PLI OVER由馬克 薩德勒 (Marc Sadler) 設計，是採用 Snowsound的吸音技術，帶有支撐架基座或可活動式，為搬家工人提供更大的靈活性。



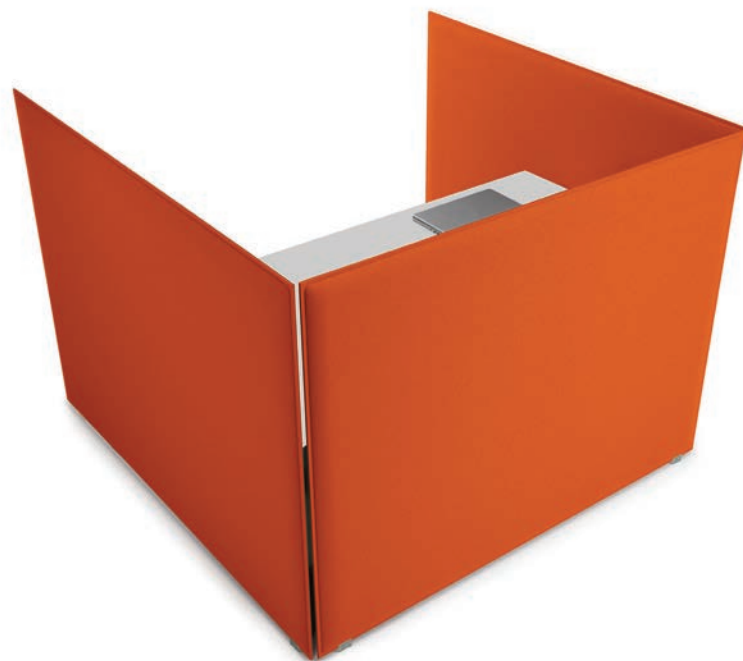


MINIMAL - MINIMAL系列只需將面板放在支架內，即可使用。由鑄金屬製成的“MINIMAL”支架的特點是尺寸小且設計精巧。有固定版或直接固定在辦公桌上。





OVERSIZE (DESK MOUNTED) | PLI 大尺寸
- The OVERSIZE 系列是大尺寸吸音板。可作雙面和獨立式隔板。





PLI - PLI是滿簡單並具有美學的設計，結合了獨特的按扣和皮帶收集方式，將 snowsound 吸音板組合在一起，可透過多種方式進行配置，包括已裝潢過的房間分隔效果。有可另外選購的底座，允許獨立放置單一吸音板設計，圍繞牆壁或房間當作隔板之類。PLI 同時也可延伸擺放方式成為“彎曲”形狀，使其非常適合辦公環境。



科技技術

Snowsound的專利技術基於不同密度吸音材料的使用。這些不同密度板在不同頻率下實現選擇性吸收迴音。吸音板經過精心設計，可減少不必要的混響並優化聲音，從而顯著提高任何空間的聲學舒適度。體驗此獨特功能，並了解為什麼建築師和室內設計師更喜歡Snowsound。

聲學性能

Snowsound吸音板已獲得基於ISO標準11654的A級吸聲，並且所有吸音板計的NRC均達到1.0。

材料

外部由專有的TreviraCS®聚酯纖維製成，表面看起來視覺上柔軟，而面板本身則非常耐用，並且抗撕裂和穿孔。外層織物和吸音芯之間沒有空隙或空腔，可顯著減少灰塵的積聚。可用中性清潔劑輕鬆清潔表面。

模組化

流線型的形狀可以通過多種方式進行配置，例如獨立式，吊頂式或壁掛式和吊頂式安裝，客製化的擺放設計，讓空間更有藝術感。

工程

專利技術選擇性地針對低，中和高頻段的聲音，實現最佳的吸聲效果，而無縫設計使表面既光滑又不引人注目。

環保

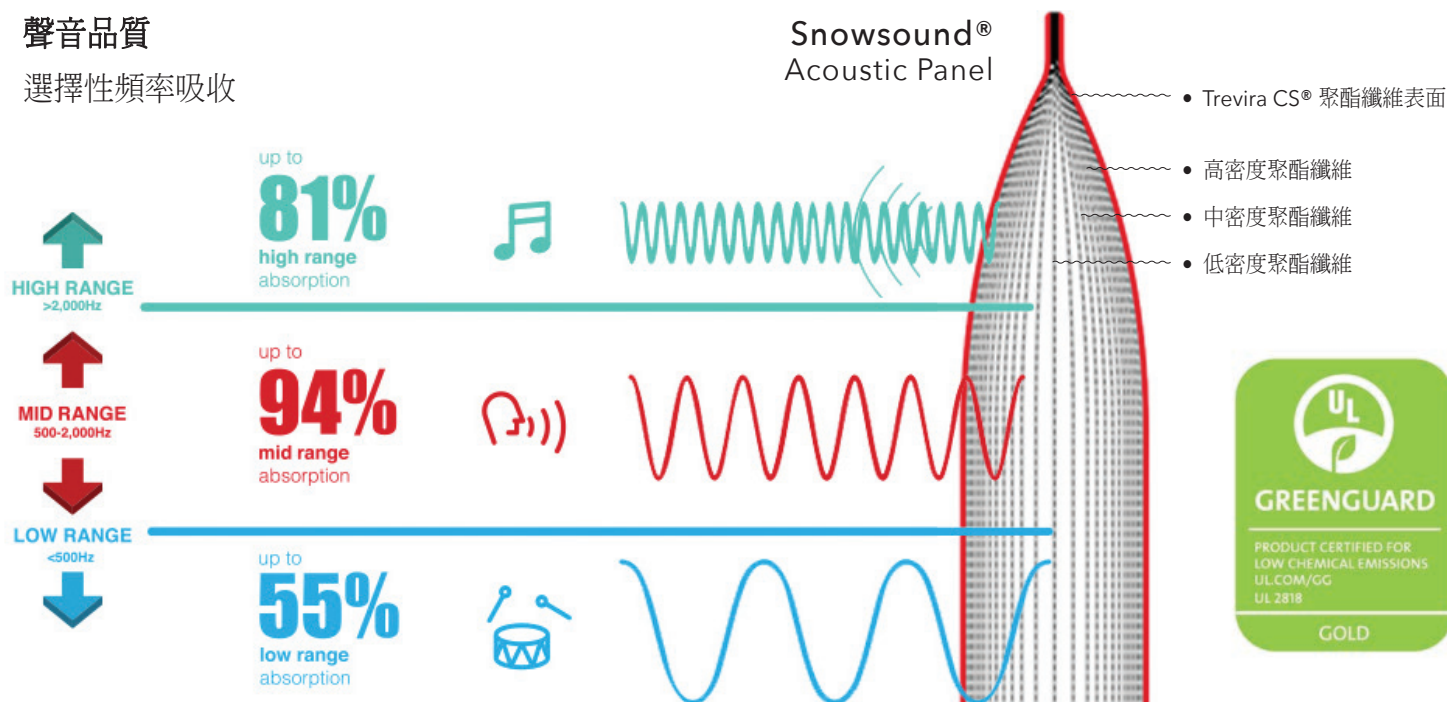
吸音板是10 %可回收。未使用任何有機材料或含有甲醛的材質，並且經過UNI717-2 測試。Greenguard 認證是主要對教育和醫療保健使用有利。

火災和煙塵安全

A級火焰傳播和煙霧發展 (UL 723, ASTM E84)。

聲音品質

選擇性頻率吸收



選擇SNOWSOUND 吸音板?

經過測試和批准

Istituto Giordano使用(UNI EN) ISO 354 : 2003標準進行了吸聲測試，根據ISO 11654標準獲得了CLASS A吸聲性能。也經過ISO354測試可與ASTMC423(標準的通過吸聲室法進行吸聲和吸聲係數測試方法)相媲美。MATERIACOUSTICA的實驗室Laboratoria Di Acoustica進行了額外的吸聲測試，該實驗室是根據ISO 105342專門從事聲學和振動研究和工程的實驗室，可媲美ASTMC384(通過阻抗管方法進行聲學材料的阻抗和吸收的標準測試方法)。

Snowsound產品使用具有可變密度的專利吸音材料製造，這使得表在所有面板設計的NRC等級均為1.0的情況下，成為吸音效果的市場領導者。產品背後的專利技術和屢獲殊榮的Snowsound技術使這些吸音板能夠實現聲學校正和平衡：內芯由可變密度聚酯製成，這使吸音板表面可選擇性地吸收來自所有頻率類別的最佳聲音。從而實現最先進的聲學校正，以消除迴聲和混響。

吸音板完全是由聚酯製成，可100%可回收，並通過GREENGUARD認證，符合綠色建築的可持續性和環境健康標準。複雜的製造過程可產生完整的單個單元雙面面板，而無需任何製造或組裝。外層織物和吸音芯之間沒有空隙或空隙，可顯著減少灰塵的積聚，並且面板易於用中性清潔劑清潔。無框設計還為Snowsound面板提供了完全吸音的表面：不存在其他任何阻礙聲音吸收或反射一部分聲音的材料。

SNOWSOUND 吸音板

台灣總代理 中崧經貿有限公司

324桃園市平鎮區雙福路1段66-3號

www.vork.com.tw

Phone: 03 490 6580

info@vork.com.tw

LINE ID: @vork

